

CARDUL DIGITAL UPC

Manual pentru instalarea cardului CI+



Bucură-te de
fiecare moment



Cuprins

Bine ai venit!	3
Conținut cutie	3
Ghid de instalare a televiziunii digitale UPC	4
Întrebări frecvente	6
Mesaje CI+	8
Verificarea instalației de cablu din locuință	9
Cabluri coaxiale	9
Conectori	9
Splitere	10
Amplificatoare	11
Parametrii de rețea utilizați în căutarea canalelor	11

Bine ai venit!

Acesta este Ghidul tău rapid de instalare.

Te rugăm să urmărești cu atenție aceste instrucțiuni pentru a instala cu succes cardul CI+.

Conținut cutie

- Ghid de instalare card CI+



- Card CI+



Modul CI+

Smartcard UPC

Este tot ce ai nevoie.

UPC îți aduce cu ajutorul cardului CI+ imagine și sunet la o calitate superioară, fără a mai avea nevoie de aparatură suplimentară. În plus, vei folosi o singură telecomandă, cea a televizorului tău. Pentru ca instalarea să decurgă în cele mai bune condiții, este important să urmezi exact pașii de mai jos. Atenție, televizorul tău trebuie să fie compatibil cu cardul CI+ (să dețină slot CI+). Intră pe www.upc.ro pentru mai multe detalii.

Ghid de instalare a televiziunii digitale

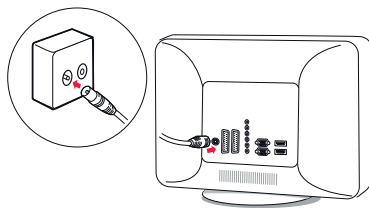
- 1 Înainte de a începe instalarea, verifică dacă pachetul tău conține cardul CI+ format din modul CI+ și smartcard UPC.



În cazul în care pachetul de instalare nu este complet, sună la 031 1000 872 sau vino în orice magazin UPC.

Atenție: încă nu adăuga cardul CI+ în televizor, mai sunt câțiva pași.

- 2 Asigură-te că ai introdus cablul coaxial în televizor. Îți recomandăm să folosești un cablu coaxial de bună calitate, cu mai multe straturi de izolație, de exemplu: cablu coaxial RG6 (F6).



- 3 Selectează sursa: TV/ DTV/ Digital/ Digital TV.

- 4 Pornește căutarea automată a canalelor digitale pe televizorul tău urmând pașii descriși în manualul televizorului. Pentru căutarea automată a canalelor folosește parametrii de rețea de la pagina 12.

Atenție: încă nu adăuga cardul CI+ în televizor, mai sunt câțiva pași.

- 5 După ce procesul de căutare a fost finalizat cu succes, poți introduce cardul CI+ în portul televizorului tău. Locul cardului CI+ poate fi diferit, în funcție de marca și tipul televizorului. Consultă instrucțiunile de utilizare ale televizorului tău, pentru a vedea unde se află slotul și cum trebuie introdus cardul CI+.



La majoritatea mărcilor de televizoare, slotul pentru cardul CI+ se află în partea stângă a televizorului. Mai sus este ilustrată modalitatea în care se introduce cardul CI+ în slotul aferent (cu sigla UPC înspre perete). La câteva mărci, televizorul nu este prevăzut cu un slot pentru cardul CI+, acesta fiind livrat separat. Mai întâi trebuie să montezi acest slot la televizor. În acest scop, consultă manualul televizorului tău.

- 6 După ce a fost introdus cardul CI+ în televizor, asigură-te că ești pe unul dintre canalele digitale din pachetul tău. Este posibil să nu ai încă imagine și sunet pe acest canal. Va începe un proces de autorizare a cardului în rețeaua digitală UPC. Acest proces poate dura până la 60 de minute. Pe toată această perioadă, televizorul nu trebuie oprit. La terminarea cu succes a autorizării, cardul CI+ este instalat și te vei putea bucura de televiziunea digitală de la UPC.

Instalarea este acum completă. Verifică finalizarea instalării accesând unul din canalele AXN White, Euronews sau Fashion TV.

În cazul în care, după trecerea celor 60 de minute, nu recepționezi încă televiziunea digitală UPC, te rugăm să contactezi Departamentul de Relații cu Clienții la 031 1000 872.

Important: Informații despre Controlul Parental al noului card CI+ SmarCam5.

Orice canal pe care este redat un program care are audiența 18+ va fi blocat cu un cod PIN. Codul PIN inițial este: 0000 și poate fi modificat după instalare.

Modelul nou de card CI+ are ca identificator codul PN "CIO500" și se regăsește pe partea din spate a cardului.

Întrebări frecvente

- ▼ **Unde găsesc o listă cu televizoarele compatibile pentru cardul CI+ de la UPC ?**
Pe www.upc.ro găsești o listă actualizată a televizoarelor compatibile.
- ▼ **Televizorul meu are o versiune de software veche. Cum pot s-o actualizez?**
Software-ul televizorului este pus la dispoziție pe pagina web a mărcii televizorului tău. În general, cele mai noi modele de televizoare se pot conecta direct la internet, astfel că vei putea actualiza software-ul în câțiva pași. O altă posibilitate este folosirea unui card de memorie USB, cu care actualizezi software-ul cu ajutorul computerului. Dacă ai nevoie de ajutor la instalarea software-ului, ia legătura cu Serviciul de Asistență Tehnică a mărcii televizorului tău.
- ▼ **Cât durează până când televizorul meu recunoaște cardul CI+ ?**
Poate dura câteva minute până când televizorul tău recunoaște automat cardul CI+. Nu scoate cardul CI+ din televizor în timp ce procesul de recunoaștere este în curs.
- ▼ **Am făcut instalarea conform manualului, dar cardul CI+ nu este recunoscut deși am un televizor compatibil cu cardul CI+. Ce trebuie să fac?**
Asigură-te că smartcard-ul și cardul CI+ sunt corect introduse în televizor. Dacă problema persistă contactează Departamentul Relații cu Clienții la 031 1000 872.
- ▼ **Cât durează până când am imagine după ce televizorul a recunoscut cardul CI+?**
Activarea cardului CI+ poate dura până la 60 minute.



- ▼ **Am reușit să instalez canalele și televizorul a recunoscut cardul CI+, dar au trecut deja 60 minute și încă nu am imagine. Ce trebuie să fac?**

Contactează Departamentul de Relații cu Clienții la 031 1000 872.

- ▼ **Cât poate dura căutarea automată a canalelor?**

Operațiunea de căutare automată a canalelor poate dura chiar și 30 de minute, în funcție de modelul televizorului și metoda de căutare selectată în meniul televizorului. Parametrii de căutare se pot regăsi în capitolul "Parametri de rețea utilizați în căutarea canalelor", de la pagina 11. Recomandările de față asigură recepția corectă, rapidă și eficientă a canalelor din grila digitală UPC.

- ▼ **Dețin mai multe televizoare compatibile cu cardul CI+. Pot utiliza cardul CI+ pe acestea?**

Da, cardul CI+ (cu smartcard-ul inclus) se poate utiliza alternativ în mai multe televizoare. Singura condiție este ca la instalarea inițială a cardului CI+ în televizor să se efectueze o căutare a canalelor din grila digitală.

- ▼ **Pot utiliza Ghidul de programe TV?**

Da, poți folosi ghidul de programe pe televizorul tău. UPC asigură, de asemenea, afișarea informațiilor despre programul curent și cel imediat următor.

Funcționarea corectă și facilitățile ghidului TV pot varia însă în funcție de modelul televizorului utilizat. UPC nu garantează funcționarea corectă a informațiilor din ghidul TV pe mai multe zile sau afișarea corectă pe televizoarele necertificate.

- ▼ **Cum pot construi o listă de canale favorite?**

Funcția de canale favorite este controlată de televizorul tău. Te rugăm să citești manualul de utilizare al televizorului pentru a stabili lista de canale favorite.

- ▼ **Pot modifica ordinea canalelor?**

Ordinea canalelor este presetată automat pe televizor. Dacă vrei să schimbi ordinea canalelor, consultă instrucțiunile de folosire ale televizorului.

- ▼ **Televizorul afișează următorul mesaj "Modulul tău CI+ trebuie actualizat imediat. Nu vei putea accesa serviciul de televiziune digitală până nu se termină actualizarea." Ce trebuie să fac?**

Acest mesaj apare în situația în care o nouă versiune de software este disponibilă pentru cardul CI+ de la UPC. Trebuie să permiți actualizarea de software apăsând pe butonul OK de pe telecomandă. Nu vei putea accesa serviciul de televiziune digitală UPC până nu se termină actualizarea.

Dacă televizorul și software-ul TV sunt compatibile cu cardul CI+, dar nu ai reușit să termini cu succes pasul 6 din procedura de instalare, resetează televizorul la setările din fabrică. Găsești în manualul televizorului modalitatea în care poți face această reîntoarcere la setările din fabrică. Reia procedura de instalare începând de la pasul 3. Ai în vedere că setările personale se pot pierde prin aplicarea setărilor din fabrică.

Mesaje CI+

Mesaje atentionare	Cod mesaj	Motiv
Nu ai acces la acest canal. Apelează Serviciul de Relații cu Clienții 0311000872 pentru a te abona la acest canal sau caută pe site-ul www.upc.ro . Ref 202/ 203/ 204	202	Smart Cardul aparține altui modul. Te rugăm să introduci Smart Cardul corect. În cazul în care problema persistă te rugăm să contactezi Serviciul Relații Clienți, la 031 1000 872.
	203	Smart Card expirat. Te rugăm să contactezi Serviciul Relații Clienți, la 031 1000 872.
	204	Nu ai acces la acest canal. Apelează acum Serviciul Relații Clienți, la 031 100 1000, pentru a te abona la acest canal. Mai multe informații sunt disponibile pe site-ul www.upc.ro .
Abonamentul a fost suspendat pentru neplata facturilor. După efectuarea plății poți face confirmarea și reactivarea la numărul de Relații Clienți 0311000872 și urmând pașii indicați sau pe site-ul www.upc.ro . Ref 206	206	Smart Cardul a fost suspendat. Te rugăm să contactezi Serviciul Relații Clienți, la 031 1000 872.
Setarea este în curs de finalizare, acest lucru poate dura câteva minute. Dacă problema persistă, vizitează site-ul www.upc.ro sau contactează Serviciul de Relații Clienți 0311000872. Ref 201	201	Setarea este în curs de finalizare, acest lucru poate dura câteva minute. După aceea vei putea beneficia de Televiziunea Digitală UPC.
SmartCard-ul nu este recunoscut, te rugăm să îl reintroduci. Dacă problema persistă, vizitează site-ul www.upc.ro sau contactează Serviciul de Relații Clienți 0311000872. Ref 105/ 106/ 107/ 108/ 205/ 207	105	Smart Cardul nu este introdus.
	106	Nu se poate citi Smart Cardul. Te rugăm să reintroduci Smart Cardul. În cazul în care problema persistă te rugăm să contactezi Serviciul Relații Clienți, la 031 1000 872.
	107	Nu poți folosi acest Smart Card. Cardul poate fi deteriorat. În cazul în care problema persistă contactează Serviciul Relații Clienți la 031 1000 872.
	108	Smart Cardul nu a fost recunoscut. Te rugăm să introduci un Smart Card UPC valid.
	205	Smart Card invalid. Pentru a utiliza acest serviciu trebuie să introduci un Smart Card UPC valid.
	207	Smart Cardul nu a fost alocat pe acest Card CI+.

În cazul în care întâmpini una din situațiile de mai sus consultă www.upc.ro sau ne poți contacta la Departamentul de Relații cu Clienții (031 1000 872).

Verificarea instalației de cablu din locuință

Prin intermediul unei rețele moderne cu echipamente de ultimă generație, UPC transmite către tine semnalul digital. Acest semnal poate fi distribuit către diferitele echipamente audio-video pe care le deții. Calitatea recepției serviciilor de televiziune digitală este dată și de calitatea instalației de cablu din locuința ta.

Din experiența noastră putem spune că o instalație de cablu defectuoasă poate afecta buna funcționare a serviciilor de televiziune digitală pe care le recepționezi.

De exemplu, conectorii defectși sau de proastă calitate provoacă adesea probleme. Pentru a beneficia de calitatea superioară a serviciului de televiziune digitală, în cazul în care componentele instalației de cablu din casa ta nu corespund cerințelor, va fi nevoie să le înlocuiești.

Cabluri coaxiale

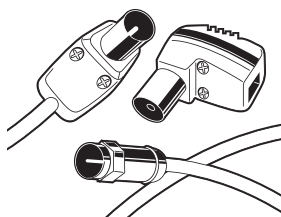
Semnalul TV este transportat prin intermediul cablurilor coaxiale către și în interiorul casei tale. Avem rugămintea să ai în vedere următoarele cerințe pentru aceste cabluri:

- Folosește numai cablu coaxial de bună calitate, cu mai multe straturi de izolație (tri-shield, quad-shield etc.). Nu folosi niciodată cabluri coaxiale care au conductorul central lițat (făcut din mai multe fire torsadate între ele).
- Conductorul central trebuie să fie un fir solid din oțel cuprat sau din cupru. Recomandăm folosirea unui cablu coaxial de tip RG6 (F6).
- În cazul în care folosești un splitter pentru distribuția semnalului, nu conecta niciodată un cablu mai lung de 15 metri pe niciuna dintre ieșirile lui. În cazul în care ai un amplificator de distribuție, nu recomandăm să folosești un cablu mai lung de 50 de metri pe niciuna dintre ieșirile lui.
- Nu îmbina niciodată mai multe bucăți de cablu. Prin îmbinarea mai multor bucăți de cablu pot apărea pierderi de semnal sau erori de decodare (macroblocuri).

Conectori

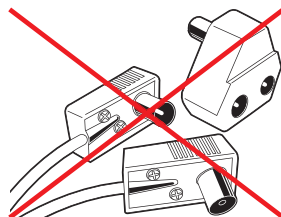
Pentru minimizarea posibilității ca semnalul din cablu să fie perturbat de alte semnale din exteriorul rețelei, folosește numai conectori din metal și conectori IEC metalici (mufe TV). Folosirea unor conectori cu carcasă din plastic duce deseori la apariția erorilor (pierderi de semnal, erori de decodare etc.).

Corect



Conectori IEC metalici (mufe TV)

Inc corect



Conectori IEC cu carcasă de plastic

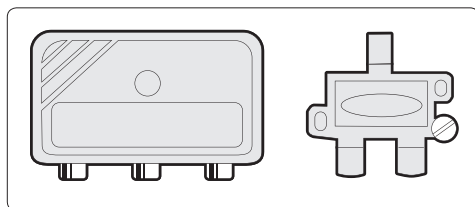
Splitere

Distribuția semnalului către diferitele echipamente pe care le ai în casă (de exemplu mai multe televizoare) se face prin intermediul spliterelor. Folosește numai splitere cu carcasă din metal.

Există 3 feluri de splitere:

- Spliter în T;
- Splitere ce pot fi montate în interiorul prizei TV. Există prize TV care permit instalarea unui astfel de spliter în interiorul lor;
- Splitere de perete ce pot fi montate direct pe perete sau în interiorul casetei de distribuție, în cazul în care ai așa ceva în locuința ta. Conectorii acestui tip de spliter au forma unui filet exterior și poartă numele de conectori de tip F-tată.

Nu instala niciodată splitere în cascadă, unul după altul. Cu cât sunt mai multe splitere instalate în cascadă, cu atât pierderile de semnal sunt mai mari. Acolo unde este totuși necesară instalarea mai multor splitere, pentru reducerea sau eliminarea acestei cascade, poți folosi un spliter cu mai multe ieșiri sau cu un amplificator.



Spliter montat în interiorul prizei TV

Spliter de perete

Amplificatoare

Semnalul de televiziune poate fi distribuit către două-trei televizoare, prin montarea unui splitter pentru fiecare televizor și eventual a unui amplificator. Acest tip de conexiune poate fi determinant pentru calitatea imaginii și sunetului recepționate de televizorul tău precum și pentru calitatea serviciilor pe care le recepționezi.

Parametri de rețea utilizați în căutarea canalelor

Verifică în manualul televizorului cum se face căutarea canalelor. Pașii indicați în manualul televizorului pot fi diferiți în funcție de marca, modelul și versiunea de software a televizorului.

Căutarea canalelor durează destul de mult, putând ajunge și la 30 de minute dacă optezi pentru căutare completă. În pașii indicați în manualul televizorului și se pot cere și parametrii de rețea. Verifică în tabelul de mai jos valorile care se potrivesc pentru localitatea ta:

Pentru toate localitățile:

Țară	Alege de preferință "România" dacă această țară se regăsește în lista de opțiuni din meniul televizorului
Limbă meniu	Alege, după preferință, din lista de opțiuni a televizorului
Oră	Pentru sincronizarea corectă a Ghidului TV asigură-te că ai selectat sau setat ora locală a României
Sursă semnal cablu	Alege din meniu una dintre opțiunile: Antena / TV / Cable In / DVB-C / Cable
Canal	Alege din meniu una dintre opțiunile: Digital&Analogic / Digital
Mod căutare canale	Alege din meniul televizorului una dintre opțiunile: Complet/Utilizator/Rapid/All/Automatic/Fast/Quick
Frecvență	306000
Symbol rate	6900
Modulație QAM	256

Pentru următoarele localități:

Oraș	Identificator rețea
Agnita	31501
Aiud	31442
Alba Iulia ; Barabant; Lancram; Micești; Oarda; Petrești; Sebeș	31418
Arad	31476
Bacău ; Hemeius; Holt; Letea Veche; Luizi Calugara; Măgura; Mărgineni; Săucești; Valea Budului, Nicolae Bălcescu; Barați, Schineni (Săucești), Bogdan Vodă, Nicolae Bălcescu, Crihan; Sohodol, Dărmănești/ Păgubeni (Com.); Filipești; Letea Veche-Ruși Ciutea, Bijghir (Bac), Sărata - Nicolae Bălcescu (Bac), Traian-Zapodia (Bac); Traian (Bac), Buhoci, Buhocel, Cotenii, Siretu, Gârleni, Cleja, Lespezi, Buda (Blăgești), Blăgești; Țardenii Mari; Valea lui Ion; Valea Mică; Somusca; Faraoani; Buchila, Tămași, Furnicari, Gioseni, Chetriș.	31421
Baia Mare	31478
Balș ; Bîrza; Brăneț; Bobicești; Romana, Oboga, Baldovinești, Găvănești, Pietriș, Băleasa; Leotești; Mirila; Belgun; Pârșcoveni, Butoi, Olari; Sopârlița, Broșteni, Dâmburile, Coteana; Olt, Schitu, Cătanele, Moșteni.	31485
Baraolt; Bătaniii Mari; Bătaniii Mici; Varghiș; Biborțeni (BRO).	31472
Bistrița-Năsăud / Reghin ; Pundu Bărgăului (B.N.); Șusenii Bărgăului - Prundu Bărgăului (B.N.); Mijlocenii Bărgăului - Josenii Bărgăului - (B.N.); Bistrița Bărgăului (B.N.); Tureac (Prundu), Mureșenii Bărgăului (Prundu); Josenii Bărgăului (B.N.); Josenii Bărgăului - Rusu Bărgăului (B.N.); Livezile- Valea Poenii (B.N.); Lunca Ilvei; Ilva Mare (LUN); Ivăneasa (LUN); Măgura Ilvei (LUN); Arșița; Ilva Mică (PRU); Poiana Ilvei (PRU), Budacu de Jos, Jelna (Bis), Rodna (LUN), Anieș (LUN), Măieru (LUN), Șanț (LUN).	31423
Blaj ; Petrisat; Tiur	31443
Bogdan Vodă	31469
Botoșani ; Bucecea; Cătămărești Deal; Cișmea; Dorohoi; Fălticeni; Manolești; Rachiți, Stăncești, Cătămărești, Ipotești, Cucorani, Hutani, Vlănești(SAV); Stiubieni(Sav); Săveni, Bozieni, Săveni sat nou; Vlasinești(SAV); Sârbi(SAV); Miron Costin(SAV); Secuieni; Curtești; Țârna Mare (Fal); Stăuceni, Dolhasca, Gulia (DOL), Probota (DOL), Tudora (DOL), Silișteia Noua (DOL), Dolheștii Mici (DOL), Dolheștii Mari (DOL), Valea Bourei (DOL), Silișteia (DOL), Vorona (DOL); Poiana (Vorona); Corni, Mesteacăn, Sarafinești(DOL).	31424
Brăila ; Chișcani-Vărsătura; Chișcani; Însurăței, Făurei.	31425
Brașov / Poiana Brașov	31456

Oraș	Identificator rețea
București ; Buftea; Snagov; Corbeanca; Voluntari; Bragadiru; Popești; Otopeni; Dobroești; Glina; Tunari; Dragomirești-Vale; 1 Decembrie; Chitila; Crevedia; Joița; Manolache, Poenari (Palanca, Stoenesti (GR), Brezoaia (DB), Brezoaie, Moara (DB); Bolintin-Deal (GR); Tărtășești (DB); Mihai Vodă (GR); Băldana (DB), Ghergani (DB), Gulia (DB), Poiana (DB), Lungulețu (DB); Grădinari-Tântăva (POE), Grădinari (POE); Zorile (POE); Urziceanca, Vizurești, Iazu (BUF), Butimanu (BUF), Cojasca (BUF); Decindea (Buf), Ciocănești (Buf), Urziceanca (Buf), Vizurești (Buf); Cocani (Buf); Bujoreanca (Buf); Ghimpați (Buf); Fântânele (Buf), Romanești (POE), Potlogi (POE), Mavrodin (BUF), Bălțești (BUF)	31417
Buzău	31427
Buziaș , Vucova, Chevereșu Mare, Sacoșu Turcesc; Nitchidorf, Tormac, Stamora Română, Liebling-Cerna, Racovița, Bacova	31453
Călărași ; Modelu (CL), Tonea (CL), Călărașii Vechi (CL), Ceacu (CL), Coslogeni; Grădiștea; Dichiseni; Satnoeni; Unirea; Oltina; Cunești, Satnoeni; Rasa, Independența, Vișinii, Potcoava	31428
Câmpeni	31470
Câmpulung Moldovenesc ; Frasin	31455
Caracal - Deveselu, Comanca, Drăghiceni, Liiceni, Grozăvești, Reșca, Reșcuța, Dobrosloveni, Frăsinetu, Potopinu; Olt-Fărcașele-Ghimpați; Olt-Fărcașele-Hotărani; Olt-Fărcașele, Fărcașu de Jos (Olt), Gostavățu, Slăveni, Vlădila Nouă, Redea, Redișoara, Vlădila, Olt-Studina, Studinița, Vlădila-Frăsinet-Gară; Babiciu; Valea Soarelui; Fălcoiu; Șopârlița; Scărișoara; Brastavățu; Crușovu; Obârșia (CRB); Vădăstrița (CRB); Obârșia Nouă (CRB); Vădastra (CRB); Coteni (CRB); Câmpu Părului (CRB); Urzica (CRB); Stăvaru (CRB); Izbiceni; Rusănești (CRB); Jieni (CRB); Giuvărăști (CRB); Călieni (CRB); Rotunda; Potlogeni (CRB); Plăviceni; Tia Mare (CRB); Doanca (CRB); Orlea, Orlea Nouă, (CRB); Gura Padinii (CRB), Grădinile, Plăviceanca, Arvâteasca, Bucinișu, Bucinișu Mic (Car); Ianca (CRB); Potelu (CRB), Olt-Grojdibodu, Hotaru, Amărăștii de Sus, Ștefan cel Mare (CRB), Dobrotești, Nisipuri, Brabeți, Garcov, Ursa	31458
Cernavodă	31431
Cluj Napoca ; Baci; Florești; Săndulești (TUR), Apahida; Sănnicoară (APA); Feleacu	31430
Comănești , Dărmănești; Dofteana; Haghiac; Ștefan Vodă	31462
Constanța ; Cumpăna; Mamaia Stațiune; Năvodari; Mangalia; Saturn; Venus; Cap Aurora; Jupiter; Neptun; Olimp; Cobadin; Negru Vodă, Vama Veche	31431
Covasna Zăbala , Întorsura Buzăului, Brădet.	31498
Craiova	31475

Oraș	Identificator rețea
Cugir	31467
Curtea de Argeș ; Priboieni, Albotele, Paraschivești, Pitoi, Priboieni, Sămăila, Valea Mare, Valea Neniei, Valea Popii (TPL); Leordeni, Budișteni, Schitu Scoicești, Băila	31422
Dănești - Haghita , Mădăraș, Carta, Tomești, Sandominic, Bălan	31489
Dej ; Cășeu; Cuzdrioara	31429
Deva , Hunedoara-Santuhaln, Archia; Cristur; Simeria; Sântandrei; Barcea Mare, Geoagiu, Geoagiu-Băi; Gelmar, Boholt, Bălata, Șoimuș; Căinelu de Jos; Bejan-Tărnavița; Bejan; Chișcădaga; Păuliș; Barcea Mică; Peștișu Mare; Beriu-Căstău, Beriu, Vețel, Mintia, Herepeia	31439
Focșani ; Câmpineanca; Golești; Petrești, Vânători, Jorăști, Dumbrăveni, Garoafa, Precistanu (Vrancea), Făurei (Vrancea), Adjud (Vrancea)	31457
Galați	31435
Gheorghieni	31496
Gherla	31468
Giurgiu ; Remus	31420
Gura Humorului	31490
Gura Humorului Sate	31491
Hârlău	31505
Huedin	31483
Iași ; Tomești; Dancu; Valea Lupului; Hârlău (Pârcovaci); Breazu (Rediu); Miroslava-Horpaz; Holboca; Rediu, Mircești, Iugani, Lețcani, Ciurea, Piciorul Lupului, Lunca Cetățuiei, Dumbrava, Curățuri, Bogonos	31441
Jimbolia ; Comloșu Mic; Comloșu Mare, Lenauheim	31453
Lugoj - Sacoșu Mare , Sinersig	31497
Măcin	31494
Medgidia , Satu Nou (Mircea Vodă)	31431
Mediaș , Nemșa, Moșna.	31503
Miercurea Ciuc , Bârzava, Nicolești (Frumoasa)	31438
Mioveni ; Țițești; Davidești; Stâlpeni; Vulturești; Bârzești, Ogrezea, Rădești	31450
Motru ; Mehedinți / Ponoarele, Bărâiacu, Ceptureni, Cracu Muntelui	31502
Năsăud , Salva	31471

Oraș	Identificator rețea
Năvodari	31431
Odorheiu Secuiesc ; Vlăhița; Căpâlnița; Satu Mare; Brădești; Târnovița; Zetea; Feliceni; Tăureni; Forțeni; Mugeni; Lutița; Porumbenii Mari; Dobeni; Tăietura; Dealu; Harghita-Vlăhița-Minele Lueta; Rugănești; Mihăileni (ODO); Simionești (ODO); Bențid (ODO); Cristuru Secuiesc (CRI); Filiaș (CRI); Betești (CRI); Porumbenii Mici (CRI); Filiaș; Betești; Cristuru Secuiesc; Rugănești; Porumbenii Mici; Secuieni; Bodogaia; Eliseni	31426
Oradea	31477
Orăștie - Sereca, Turdaș	31461
Orșova , Băile Herculane	31484
Petroșani ; Petrila; Vulcan; Lupeni (Vulcan)	31434
Piatra Neamț , Săvinești (ROZ), Zănești (ROZ), Luminiiș (ROZ), Piatra Șoimului (ROZ), Negulești (ROZ), Traian (Zanesti), Borlești (ROZ); Ruseni	31481
Pitești	31474

Oraș	Identificator rețea
<p>Ploiești; Vălenii de Munte; Măgurele; Zamfira; Boldești-Scăieni; Lipănești; Plopeni; Blejoi; Găgeni; Păulești; Țanțăreni; Câmpina; Sinaia; Bușteni; Azuga; Poiana Câmpina; Breaza; Predeal, Bărcănești, Tătărani, Românești, Pușcași, Ghighiu, Mizil (Conduratu; Baba Ana) (Inotesti); Târgșoru Vechi, Pietroșani, Perșunari, Gura Vadului; Plavia- (Iordăcheanu) (PLO); Tohani-Gura Vadului (PR-MIZ); Tomșani (PR-MIZ); Colgeag (PR-MIZ); Colgeag-Vâlcelele(PR-MIZ); Tomșani-Măgula (PR-MIZ), Albești-Muru (PR-MIZ), Vadu Părului (PR-MIZ), Albești-Paleologu (PR-MIZ); Bobolia-Câmpina (PR); Fulga de Jos și Fulga de sus (MIZ); Vadu Săpat (MIZ); Colgeag-Parepa-Rușani (MIZ), Cireșanu (MIZ), Sălciile (Miz); Buzău-Amaru-Lacu Sinaia (Miz); Buzău-Amaru-Amaru (Miz); Buzau-Amaru-Dulbanu (MIZ); Fântânele (MIZ), Berceni-Cartierul Dâmbu-(PLO); Berceni- Corlătești-(PLO); Valea Călugărească-Rachieri-(PLO); Valea Călugărească-Valea Popii, Valea Călugărească, Valea Mantei (Plo), Valea Nicovan (Plo), Arva (Plo), Valea Poienii (Plo), Valea Ursoii (Plo), Valea Largă (Plo); Valea Valea Ursoii; Dârvari; Coslegi; Pantazi; Radila; Prahova-Berceni(PLO); Cătunu (Berceni); Moara Nouă (Plo); Podenii Noi, Ghiocel, Mehedința, Rahova, Nevestească, Sfăcăru, Valea Dulce, Valea Dulce, Boldești-Scăieni, Seciu; Bălțești-Podenii Vechi; Brazi, Bătești, Ariceștii Rahtivani, Nedelea, Stoenesti, Târgșoru Nou (Plo), Păcureți (Val), Bărzila (Val), Matiața (Val), Drajna de Jos (Val), Fânari (Gorgota), Gorgota, Mislea (Cam); Potigrafu; Țărculești; Mocești; Bordenii Mici (CAM); Sârca (CAM); Podu lui Galben (VAL); Crivina; Poienarii Apostoli; Bordenii Mari (CAM); Scorțeni (CAM); Gornet-Cricov; Coșerele; Priseaca; Valea Seacă; Dobrota; Drajna de Sus (Val); Făget (Val); Moara; Puchenii Mari; Odăile; Puchenii Mici; Ogretin (Val); Puchenii Moșneni; Mirosălvești; Cătunu (Drajna; Val); Cioranii de Sus (MIZ); Sirna; Tăriceni; Varnița; Cioranii de Jos (MIZ); Cocorăștii Mislui (CAM); Goruna (CAM); Țipărești (CAM), Vărbilău (VAL), Poiana Vărbilău (VAL), Coțofenești (VAL), Ștefești (VAL), Tarsoreni (VAL), Scurtești (VAL), Prăjani (VAL), Ostrovu (VAL), Livadea (VAL), Aluniș, Bertea, Dumbrăvești (VAL), Găvănel (VAL), Mălăieștii de Jos (VAL), Vălcănești (VAL), Cârjari (VAL), Sfârleanca (VAL), Plopeni (VAL)</p>	31447
Râmnicu Vâlcea	31482
Roman; Cordun; Cotu Vameș; Horia; Lutca; Săbăoani; Simionești; Tețcani	31445
Rovinari	31504
Sâncrăieni (Băile Tușnad) / Sântimbru, Micfalău; Sânsimion	31487
Sânnicolau Mare, Sânpetru Mare, Semlac	31444
Săveni - Petricani, Chișcăreni	31488

Oraș	Identificator rețea
Segarcea - Cerat; Giurgița; Curmătura; Bârca, Dolj-Goicea, Amărăștii de Jos; Prapor, Amărăștii de Sus, Daneți, Zvorsca, Podari, Braniște (Podari), Braniște (Podari), Braniște (Daneți), Locusteni; Lipovu, Cârna; Întorsura (SEG); Radovan (SEG), Lipovu de Sus; Bistreț, Plosca, Săpata, Măceșu de Jos, Măceșu de Sus; Gighera; Nedeia; Gangiova; Zăval.	31494
Sfântu Gheorghe; Arcuș; Ilieni; Chileni; Coșeni Târgu Secuiesc (Sânzieni, Covasna (Cernat), Ghelița; Catalina (TGS); Cernat, Icafalău; Turia (Covasna), Poian (TGS), Ozun, Chichiș	31446
Sibiu	31460
Sighetu Marmăției; Vadu Izei	31432
Sighișoara, Albești	31493
Slobozia; Amara; Ialomița-Slobozia Nouă; Cosâmbești; Gimbășani, Mărculești	31440
Sovata (Mureș)	31486
Suceava sat Vâlcelele (CAJ)	31499
Suceava; Șcheia; Sfântu Ilie; Gura Humorului-Voronet, Mănăstirea Humorului, Poiana Micului, Frasin - Doroteia(GRH), Frasin - Plutonita-(GRH), Mănăstirea Humorului - Pleșa-(GRH); Stulpicani (GrH); Negrițasa (GrH); Vadu Negrițesei (GrH); Ostra (GRH); Târnicioara(GRH); Vicovu de Jos (VIC); Voitinel (VIC); Moara; Moara Nica; Moara Carp; Bulai; Vicovu de Sus; Pătrăuți, Budeni, Frătăuții Noi, Costișa, Dolhesti, Rădășeni (FAL), Frătăuții Noi (VIC), Sălăgeni; Vornicenii Mari, Marginea, Bădeuți (MAR), Horodnic de Sus (MAR), Horodnic de Jos (MAR), Voievodeasa (MAR); Milișăuți (Mar)	31451
Țândărei (Bucu, Ograda, Gheorghe Lazăr, Platonești, Sudiți, Frățilești, Săveni, Lăcusteni, Gura Văii)	31464

Oraș	Identificator rețea
<p>Târgoviște; Râzvad; Viforâta; Pucioasa; Fieni; Dumbrava; Găești; Vulcani Băi, Mogoșești, Moreni, Dragomirești, Geangoești, Decindeni, Ghirdoveni, Persinari, Teis, Rancaciov, Ungureni (Dragomirești); Bela (BD), Boboci, Picior de Munte, Titu (DB), Glodeni (Pucioasa) (DB); Sălcuța-Găești (DB); Hagioaica-Titu(DB); Fusea-Titu(DB), Dambovicioara (Branîștea), Plopu-Titu- Găești (DB), Tomșani, Costeștii din Vale; Dâmbovița-Produlești-Costeștii din Deal (GAE); Moțăieni-Cucuteni (DB); Produlești-Broșteni (Produlești) (DB), Drăgăiești-Ungureni (DB), Drăgăiești-Pamântenii (DB); Mănești (DB); Gura Ocnitei-Ochiuri; Broșteni (Bezdead); Crețulești; Odaia Turcului; Mătășaru (GAE); Crângurile de Sus (GAE); Crângurile de Jos (GAE); Bădulești (GAE); Rătești (GAE); Vișoara; Valea Mare; Tețcoiu (GAE); Merii (GAE); Mogoșani (GAE); Cojocarul (GAE), Butimanu; Lucianca; Saru (GAE); Valea Caselor (GAE); Valea Mare, Gârleni, Livezile; Dragodana, Cuparu, Burduca, Răcari, Bălănești, Săbiești, Colacu (Buf); Potlogi, Podu Cristinii, Vlăsconi (POE), Pitaru; Gura Foi, Cătanele (GAE), Făgetu (GAE), Brăteștii de Jos; Nucet, Cazaci, Ilfoveni (TGV), Nucet, Bungetu, Zăvoiu (GAE), Ciulnița (GAE), Glâmbocata-Deal (GAE), Glâmbocata (GAE), Urlucea (TPL), Râncăciuv (TPL), Gorganu (TPL), Glodu (TPL), Cârșteni (TPL), Călinești (TPL); Cobia, Călugăreni (Cobia), Căpșuna, Cobiuța, Crăciunești, Gherghițești, Mănăstirea, Mislea, Frasin Vale; Cobia, Blidari, Frasin Deal, Cărciumărești (TPL), Ciocănești (TPL), Udeni-Zăvoi (TPL), Valea Corbului (TPL), Valeni-Podgoria (TPL), Vrănești (TPL), Radu Negru (TPL), Glâmbocelu (TPL), Bogați (TPL), Chițești (TPL), Bărloi (TPL), Bujoi (TPL), Gorănești (TPL), Boțârcani (TPL), Țigănești (TPL), Crintești (TPL), Ludești (GAE), Potocelu (GAE), Telești (GAE), Hulubești (GAE), Butoiu de Jos (GAE), Butoiu de Sus (GAE), Măgura Hulubești (GAE), Pietroșița, Dealu Frumos, Valea Leurzii, Dealu Mare, Buciumeni</p>	31433
Târgu Frumos	31459
Tecuci	31419

Oraș	Identificator rețea
Târgu Jiu ; Drăguțești; Cârbești, Ceauru (GJ); Bălești (GJ); Gorj-Telești-Buduhala (TGJ); Bălești-Tâlpășești; Bălești-Stolojani; Telești; Runcu; Răchiți; Runcu; Dobrița; Bălțișoara; Bălta, Stroești, Suseni, Valea Mare, Arcani, Sănătești, Câmpofeni; Văcarea; Dănești; Barza; Tismana; Pocruia; Bucureasa (TGJ), Isvarna; Costeni; Celei; Vânăta; Sohodol, Gornovita, Topești; Vâlcele, Tismana, Racoți; Novaci, Hirisești, Pociovaliștea, Pestișani, Brădiceni, Sintești, Pestișani, Hobița, Frâncești, Boroșteni, Gureni, Bercești, Cernădia, Baia de Fier, Fărcășești, Rosia-Jiu, Rogojel, Stănești, Alexeni, Stănești, Balani, Călești, Măzăroi, Obreja, Curpen, Vaidei, Vălari, Pârvulești, Bălteni (ROV), Moi (ROV), Vlădueni (ROV), Peșteana-Jiu (ROV), Cocoreni (ROV); Fărcășești-Moșneni, Valea cu Apă, Peșteana de Jos, Urdari, Fântânele, Hotâroasa (ROV); Ploșoru, Lelești, Rasovița, Broșteni, Ceplea, Cursaru, Deleni, Izvoarele, Olari, Piscuri, Sărdănești, Văleni, (ROV); Brănești, Brebenei, Capu Dealului, Broștenii de Sus, Frățești, Bădești (ROV), Gilortu (ROV), Părău (ROV), Costești (ROV), Groșerea (ROV), Aninoasa (ROV), Dâmbova (ROV), Vârț (ROV), Sterpoaia (ROV), Săulești (ROV), Bibești (ROV), Purcaru (ROV), Dolcești (ROV), Bărbătești (ROV), Musculești (ROV), Petrești (ROV), Socu (ROV)	31480
Târgu Mureș	31479
Târgu Neamț (Vânători-Neamț, Humulești, Humuleștii Noi) , Giurgîța, Curmătura; Răucești; Bălțătești; Valea Arini; Valea Seacă; Agapia; Biborteni, Ungheni; Podoleni.	31463
Timișoara ; Dumbrăvița; Ghiroda; Giroc; Chișoda; Sănmihaiu German; Utvin; Giarmata; Diniaș; Peciu Nou; Sacoșu Turcesc-Otvești (BZS); Tormac-Șipet (BZS); Recaș (TIM); Racovița-Hitas (BZS); Săcălaz (TIM); Giarmata; Cerneteaz, Sănandrei, Cărpiniș; Remetea Mare, Chevereșu Mare, Dragșina, Beregsău Mare, Icloda; Săcălaz, Beregsău Mic; Recaș-Izvin, Căpăt, Sârbova; Checea, Giarmata-Vii; Covaci; Petrovaselo; Pișchia; Lugoș, Bazoș; Comloșu Mare, Lunga; Darova, Hodoș (Darova), Lenauheim, Grabaț; Saravale (SNM); Sănpetru Mare-Igriș (SNM), Albina	31453
Toplița	31473
Tulcea	31454
Turda ; Câmpia Turzii; Luna; Luncani; Mihai Viteazu, Vișoara, Cornești, Copăceni	31436
Urziceni	31500
Vatra Dornei	31452
Zalău	31448

Bucură-te de
fiecare moment

